



## ÉDITORIAL

### *S'adapter aux projets de vie*

Début mars 2015, nous avons déposé auprès du Conseil Départemental de la Sarthe un dossier de demande d'extension de l'agrément de la *Maison Saint Damien*, pour la création d'**une unité de 3 places de Foyer d'Hébergement Semi-Autonome** (FHSA) avec un accompagnement renforcé.

Ce projet est né pour répondre aux besoins de certains résidents qui souhaitent pouvoir accéder à une vie plus indépendante, sans quitter totalement la *Maison Saint Damien*.

En effet, deux résidents sont accompagnés depuis plusieurs mois maintenant par l'équipe des professionnels pour franchir pas à pas les étapes nécessaires à la réalisation de leur nouveau projet de vie. Ainsi, notre mode d'accueil peut évoluer pour s'adapter aux personnes, et non seulement l'inverse.

Il s'agit pour ces résidents d'envisager leur quotidien dans un logement à proximité immédiate du Lieu de vie, en bénéficiant de l'accompagnement humain nécessaire sur des temps identifiés dans des domaines tels que la gestion des tâches de la vie quotidienne (menus, courses, documents administratifs), la santé, les liens sociaux...

La spécificité de notre projet est de proposer des appartements sur site, "annexes" à notre structure d'hébergement existante, laquelle constitue un environnement rassurant, porteur et créateur de liens.

En témoignage d'ailleurs, les temps forts partagés ces derniers mois (journée des bénévoles, fêtes de fin d'année, journée de la pastorale des personnes handicapées...), que vous découvrirez dans cette lettre. **Créer du lien pour partager, pour être solidaire, pour découvrir et apprendre à connaître l'autre, pour être citoyen...**

Nous sommes aujourd'hui dans l'attente de la décision du Conseil Départemental quant au projet d'extension de la *Maison Saint Damien* et ne manquerons pas de vous tenir informés. En attendant, merci à tous nos amis du *Grain de Blé* pour leur soutien fidèle et leurs encouragements !



Aurélie BLANCHARD

Cofondatrice du *Grain de Blé*  
Administratrice déléguée au développement

## Bienvenue au club !

Le Grain de Blé vient d'adhérer au **Club de l'économie sociale et solidaire du Pays du Mans**, créé en février 2014, qui regroupe des coopératives, associations, mutuelles, fondations, entreprises sociales sur le territoire du Pays du Mans.

La Chambre Régionale de l'Economie Sociale et Solidaire des Pays de la Loire (CRESS) et le Centre d'Etude et d'Action Sociale de la Sarthe (CEAS 72) ont accompagné ce projet collectif et participatif.

Le Club a pour ambition de représenter l'Economie Sociale et Solidaire sur le territoire par :

- la défense et la promotion des intérêts de ses membres ;
- la valorisation des principes, produits, services et ambitions des structures ;
- l'aide au développement et à l'innovation des entreprises et de l'ESS.



Isabelle LIVACHE  
Vice-Présidente du Grain de Blé,  
déléguée à la coopération inter-associative



## Solidarités partagées... en Sarthe :

Début 2015, *Le Grain de Blé* s'est engagé à soutenir l'association « Pain contre la faim Sarthe ».

Son chantier d'insertion fait travailler des personnes en difficultés qui assurent la collecte et la transformation de pain rassis en chapelure destinée à l'alimentation d'animaux d'élevage.

La *Maison Saint Damien* est devenue un point de collecte. Vous pouvez y déposer vos restes de pain, brioche, biscottes. Conservez-les dans un endroit sec et apportez-les dans un sac en papier, tissu ou torchon (pas de sac plastique).

Moins de déchets dans nos poubelles... et 18 postes d'insertion à la clé. Ce geste responsable et citoyen ne coûte rien mais rapporte beaucoup !

## et au Cameroun :

En février dernier, à l'occasion d'une conférence du Père Grégoire CADOR, prêtre missionnaire au Cameroun et ami fidèle du *Grain de Blé*, nous avons souhaité apporter un soutien aux populations qui ont fui les persécutions de Boko Haram.

Grâce à nos bienfaiteurs, nous avons pu apporter notre contribution à ceux qui en ont le plus besoin, en faisant un don de 500€ pour la Caritas de Maroua au Cameroun, qui œuvre auprès des déplacés.

## AUTOUR DE NOUS

### Les portes ouvertes de mon ESAT

**Monsieur TESSIER, Directeur de l'ESAT\* de l'association ANAIS, situé à Saint Pavace, a organisé avec ses équipes une journée "Portes ouvertes" en novembre dernier.**

« Cela nous a permis de nous faire mieux connaître » explique Christian, résident de la *Maison Saint Damien* qui travaille dans cet ESAT depuis 10 ans. Les différents "métiers" ont pu montrer leur savoir-faire : sous-traitance, fabrication d'étains, entretien des espaces verts...



Dans chaque atelier, les travailleurs en situation de handicap accueillent les visiteurs avec les moniteurs et pouvaient expliquer leur activité. Des petits films étaient également diffusés au fil de la visite.

Le soleil était au rendez-vous et des démonstrations d'engins motorisés ont pu avoir lieu (tracteurs, tondeuses...).

De nouveaux bâtiments sont en cours de construction pour accueillir l'ESAT dans quelques mois, afin d'offrir de meilleures conditions de travail. Christian s'en réjouit d'avance et assure que « la porte ouverte sera une expérience à renouveler ! ».

\*Etablissement et Service d'Aide par le Travail

## Nos derniers temps forts



- (1) Journée annuelle des bénévoles avec l'intervention de M. Benoît LE MOAL (2).
- (3) Vente de nos poteries à la fête d'automne paroissiale.
- (4) Apéritif d'accueil avec les étudiants.
- (5) Décors de Noël avec les jeunes de la Maison Scarron.

- (6) Repas de Noël de la Maison Saint Damien.
- (7) Veillée de la Pastorale des personnes handicapées.
- (8) Réveillon du 31 décembre à la campagne.
- (9) Soirée crêpes de début d'année avec des partenaires.
- (10) Journée diocésaine des personnes handicapées.

## VIE CITOYENNE

### Rencontre avec les candidats aux départementales

**Afin de permettre aux résidents de la Maison Saint Damien d'exercer pleinement leur droit de vote lors des dernières élections départementales, nous avons invité les candidats finalistes pour le 2<sup>ème</sup> tour dans notre canton à venir se présenter...**

Chaque binôme a répondu positivement à notre invitation. Ainsi, nous avons pu rencontrer Christophe ROUILLON (1) représentant *La Sarthe à gauche* et Jacky EGBERT (2), suppléant de Jean-François XIBERRAS, pour la *Majorité départementale*. Les rencontres de ¾ d'heures, improvisées dans notre salon, ont permis aux candidats de présenter leurs propositions et de répondre aux questions des résidents. Nous les remercions pour leur disponibilité, leur écoute et la simplicité de leurs paroles.

**Résultats :** Monsieur ROUILLON, qui était déjà Conseiller général de notre canton avant les élections, a été élu avec Madame Lydia HAMONOU-BOIROUX. Monsieur LE MENER, Député de notre circonscription, est désormais le nouveau Président du Conseil Départemental.



## Quelques jours pour changer d'air

**Le Jardin d'Alexandre, situé à La Fresnaye-sur-Chedouet\*, est une Maison d'accueil temporaire de l'Association des Infirmes moteur cérébraux de la Sarthe (ADIMC).**

Des personnes en situation de handicap vivant habituellement à domicile ou en établissement, peuvent y être accueillies pour des séjours ponctuels. Un temps propice au changement d'air pour les intéressés avant tout... mais aussi au répit pour les aidants familiaux ou les professionnels qui les accompagnent au quotidien durant l'année.

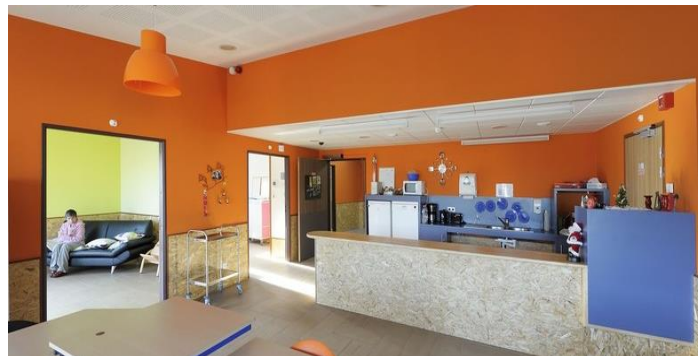
**Michel**, résident de la *Maison Saint Damien*, nous raconte ce qu'il y vit de temps en temps :



*« Le Jardin d'Alexandre, c'est un foyer où je vais à Noël pour me changer les idées. Je vais y retourner de temps en temps en week-end.*

*Là-bas, je fais de la peinture, des sorties au cinéma. Au mois de janvier, deux encadrants et quelques résidents sont venus nous voir à la Maison Saint Damien pour voir là où j'habite. On a pris le goûter ensemble.*

*Quand j'étais petit, je vivais là-bas. Cela me plaît beaucoup d'y retourner. »*



\*désormais commune de Villeneuve-en-Perseigne

## ACTUALITÉ NATIONALE

### Légion d'honneur

**Le 8 décembre dernier, Jean-Pierre CRÉPIEUX, co-fondateur de L'Arche avec Jean VANIER, a reçu la légion d'honneur des mains du Président de la République. C'est la première fois qu'une telle distinction est remise à une personne ayant un handicap mental.**

*« Vous n'aimez pas qu'on vous dise que vous êtes handicapé parce que pour vous, tout le monde est handicapé mais pas tous pareils. Tout le monde est talentueux mais pas tous pareils. Tout le monde est gentil mais pas tous pareils. C'est ça le sens de votre message. (...)*

*À la République, vous apportez une lumière, celle que vous portez en vous, cette lumière qui est le signe d'une vie réussie. »*

François HOLLANDE



### Le Grain de Blé dans les Médias

À découvrir sur notre site internet, rubrique Revue de Presse :

#### Vie affective et sexuelle des personnes handicapées

Ce sujet a fait l'objet d'un numéro spécial de la revue *Ombres & Lumière* (n°203, janvier 2015), dans lequel un article présente une vision de l'accompagnement de ces questions à travers l'expérience de la *Maison Saint Damien*.

#### S'engager à deux

Une émission de la radio RCF diffusée en février dernier était consacrée à l'engagement en couple, avec le témoignage de Aurélie et Loïc BLANCHARD, co-fondateurs du *Grain de Blé*.  
À (ré)écouter sur notre site internet.



Actualités, albums photos, articles, newsletter...

[www.legraindeble.fr](http://www.legraindeble.fr)



Association Loi 1901  
Reconnue d'intérêt général  
N°W722000441

5-7 Cours Saint Damien  
72000 Le Mans  
02 43 54 29 02  
maisonsaintdamien@legraindeble.fr