

Vente de FROMAGES

directement venus de SAVOIE



Tome des Bauges (1,1 Kg env.*) **18€**
Petite tome au lait cru, affinée 5 semaines.



Gruyère de Margériaz (1 Kg*) **18€**
Un goût fruité entre le Comté et le Beaufort.

* Poids moyens, non garantis

Ces fromages se dégustent aussi bien en plateau que cuisinés : gratins, « Matouilles », tartes salées, feuilletés, fondues ou raclettes... (dont nous vous donnerons les recettes selon disponibilité).

Leur **fabrication artisanale** est assurée par la Coopérative laitière du village de Lescheraines dans le massif des Bauges.

Ces fromages se conservent très bien 2 à 3 semaines au réfrigérateur, 2 mois dans une cave humide (8°-10°, 80% d'humidité) et vous pouvez également les congeler entiers ou en petites portions, alors n'hésitez pas...

Passez votre commande dès que possible
et **jusqu'au 23/11/2023**. Ne laissez pas passer la date !!!



Commandez sur notre site internet
(nouvelle interface encore plus simple !)
et réglez directement par carte bancaire :

www.legraindeble.fr/fromages
Paiement en ligne sécurisé.



ou complétez le coupon au verso,
joignez votre chèque à l'ordre de « Le Grain de Blé »
et renvoyez le tout à l'adresse suivante :



Le Grain de Blé
5 Cours Saint Damien
72000 Le Mans

**Merci de nous aider à financer nos activités et projets
en faveur des personnes en situation de handicap !**



Votre récapitulatif de commande, à conserver pour vous :

Nombre de Tome(s) :

Nombre de tranches de Margériaz :

Mode de retrait :

- Jeudi 7 décembre 2023, 16h30 - **18h30**, à la **Maison St Damien** (5 Cours St Damien au MANS)
- Vendredi 8 décembre 2023, 16h00 - **18h00**, à la **Maison St Damien**
- par Christine BLANCHARD (si convenu avec elle)
- par la Paroisse de Beaumont/Sarthe (nous vous contacterons pour le retrait)

Pour faciliter le travail des bénévoles, ne pas perturber la vie de la maison et vous assurer un fromage frais, **merci de respecter les jours et horaires prévus**.

En cas de problème, pour convenir d'un autre moment pour récupérer votre commande, contactez-nous : **contact@legraindeble.fr**

Pour tout autre renseignement, contactez Christine : **06 14 33 62 41**

**Votre bon de commande de fromage jusqu'au 23/11/2023
à renvoyer par courrier avec votre chèque**

NOM et Prénom :

Téléphone (obligatoire) :

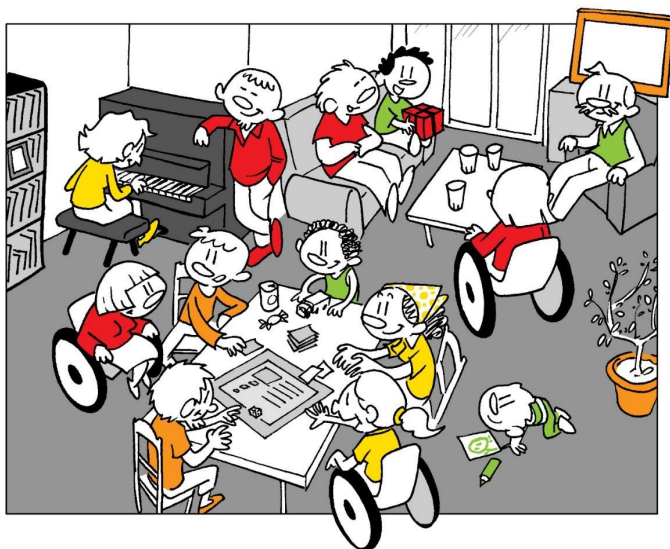
Email (fortement recommandé) :

Tome(s) (env. 1,1 kg)	Nbre :	x 18€ pièce €
Tranche(s) de Margériaz (env. 1kg)	Nbre :	x 18€ pièce €
<i>A régler par chèque à la commande.</i>			TOTAL :
		 €

Je m'engage à récupérer cette commande (merci de cocher votre choix) :

- Jeudi 7 décembre 2023, 16h30 - **18h30**, à la **Maison St Damien** (5 Cours St Damien au MANS)
- Vendredi 8 décembre 2023, 16h00 - **18h00**, à la **Maison St Damien**
- par Christine BLANCHARD (si convenu avec elle)
- par la Paroisse de Beaumont/Sarthe (nous vous contacterons pour le retrait)

Nombre de personnes concernées par cette commande :



Lors de la distribution des fromages
jeudi 7 et vendredi 8 décembre à la Maison Saint Damien,
 nous serons heureux de vous accueillir avec les résidents
 autour d'une boisson chaude et dans une ambiance conviviale !



Comme l'année dernière, ce moment sera
 une belle occasion pour partager quelques nouvelles,
 faire davantage connaissance si nous ne nous connaissons pas encore bien
 et vous présenter quelques réalisations artisanales fabriquées avec les résidents.



*Venez nombreux découvrir
 notre petit marché de Noël !*



Comment faire 2 bonnes actions en 1 ?



Dans un souci économique et écologique,
 nous vous adressons simultanément notre appel aux dons annuel
 et ce bon de commande pour notre vente de fromages de Savoie.

Ce sont deux manières différentes et complémentaires
 pour soutenir les projets de l'association *Le Grain de Blé*.



Si vous choisissez de faire un don ET d'acheter du fromage :

Le plus simple est de le faire sur notre site internet.

Tout est sécurisé et le reçu fiscal correspondant au
 montant de votre don vous sera envoyé automatiquement.

Vous pouvez sinon envoyer par courrier
 simultanément dans la même enveloppe
 votre bulletin de soutien et votre bon de commande,
 en veillant à bien établir dans ce cas des chèques distincts
 avec au verso de chacun la mention "don" ou "fromages".
 Cela facilitera notre comptabilité. Merci d'avance !

Si vous souhaitez réaliser une commande de fromages groupée
 avec vos amis, collègues, voisins, famille :
 Envoyez un email à contact@legraindeble.fr
 afin de recevoir le **bon de commande collectif**
 ou téléchargez-le sur notre site internet.

MERCI pour votre soutien !